



A Bond of Friendship
A Bridge for Trade
The Only Official Website of
China Import and Export Fair (Canton Fair)



ทัวร์กว้างเจาเทรดแฟร์ ครั้งที่ 136



HONGKONG AIRLINES
香港航空



中国进出口商品交易会
CHINA IMPORT AND EXPORT FAIR
Since 1957

ข้อปึงถนนคนเดินเป๋ยจิงลู่ วัดกวนอู Zhongshuge Bookshop
ร้านหนังสือที่ใหญ่สุดในเซินเจิ้น ข้อปึงตลาดตงเหมิน เซินเจิ้น ไชว์ม่านน้ำ 3 มิติ
MANGROVE GROOVE ที่เมืองเซินเจิ้น เที้ยวฮ่องกง เจ้าแม่กวนอิมฮ่องอ่า
วัดแซกกงหมิว ข้อปึงย่านจิมซาจ่วย



ดูงานแฟร์ 2 วัน



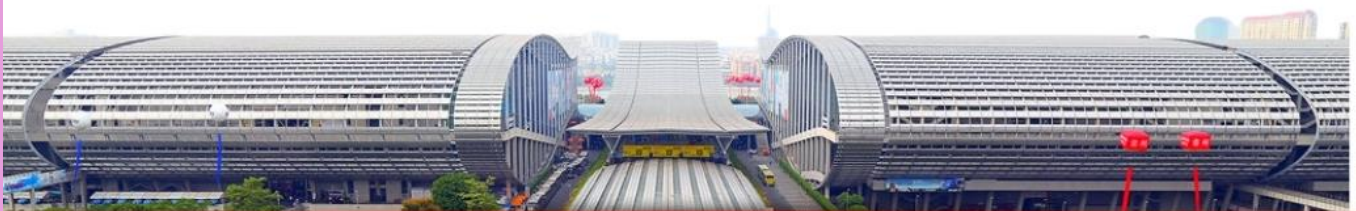
พักกว้างเจา 3 คืน



พักเซินเจิ้น 1 คืน



พิเศษ เมนูเปิดปากกึ่ง และ International Buffet



FLIGHT

เดินทางโดยสายการบิน



BKK HKG HKG BKK

ไฟล์ทบิน	เวลาออก	เวลาถึง	ไฟล์ทบิน	เวลาออก	เวลาถึง
HX768	05.00	09.00	HX761	23.50	01.50

วันที่	รายการทัวร์	เช้า	กลางวัน	เย็น	โรงแรม
1	สนามบินนานาชาติสุวรรณภูมิ - สนามบินนานาชาติ CHECK LAP KOK - เดินทางข้ามด่านสู่เขตปกครองพิเศษเซินเจิ้น สาธารณรัฐประชาชนจีน - เดินทางสู่กวางโจว - ทำบัตรเข้างานกวางเจาเทรดแฟร์ 136 - ซ็อบปิ้งถนนปักกิ่ง				STARRY FOUR SEASONS HOTEL FOSHAN
2	เข้าชมงานกวางเจาเทรดแฟร์ ครั้งที่ 136 ตามอริยาศัย				STARRY FOUR SEASONS HOTEL FOSHAN
3	เข้าชมงานกวางเจาเทรดแฟร์ ครั้งที่ 136 ตามอริยาศัย				STARRY FOUR SEASONS HOTEL FOSHAN
4	เดินทางกลับกลับสู่เซินเจิ้น - วัดกวนอู - Zhongshuge BookShop - ลงร้านบัวหิมะ - ลงร้านหยก - ตลาดตงเหมิน - ไข่ม้วนน้ำ 3 มิติ				ZTL Hotel Shenzhen
5	เดินทางกลับกลับสู่เกาะฮ่องกง - วัดหวังต้าเซียน - ร้านจิวเวอร์รี่ - วัดแชกง - อีสระช้อปปิ้งที่ Nathan Rd. - สนามบินนานาชาติ CHEK LAP KOK - เดินทางกลับประเทศไทย				

**รายการทัวร์ข้างต้นอาจมีการเปลี่ยนแปลงตามความเหมาะสม

ลูกค้ามากกว่า 5,000 ท่าน มั่นใจที่จะเดินทางไปกับเราด้วยประสบการณ์นำทัวร์
 งานกวางเจาเทรดแฟร์มากกว่า 17 ปี บริการท่านด้วยไกด์ และหัวหน้าทัวร์มืออาชีพ

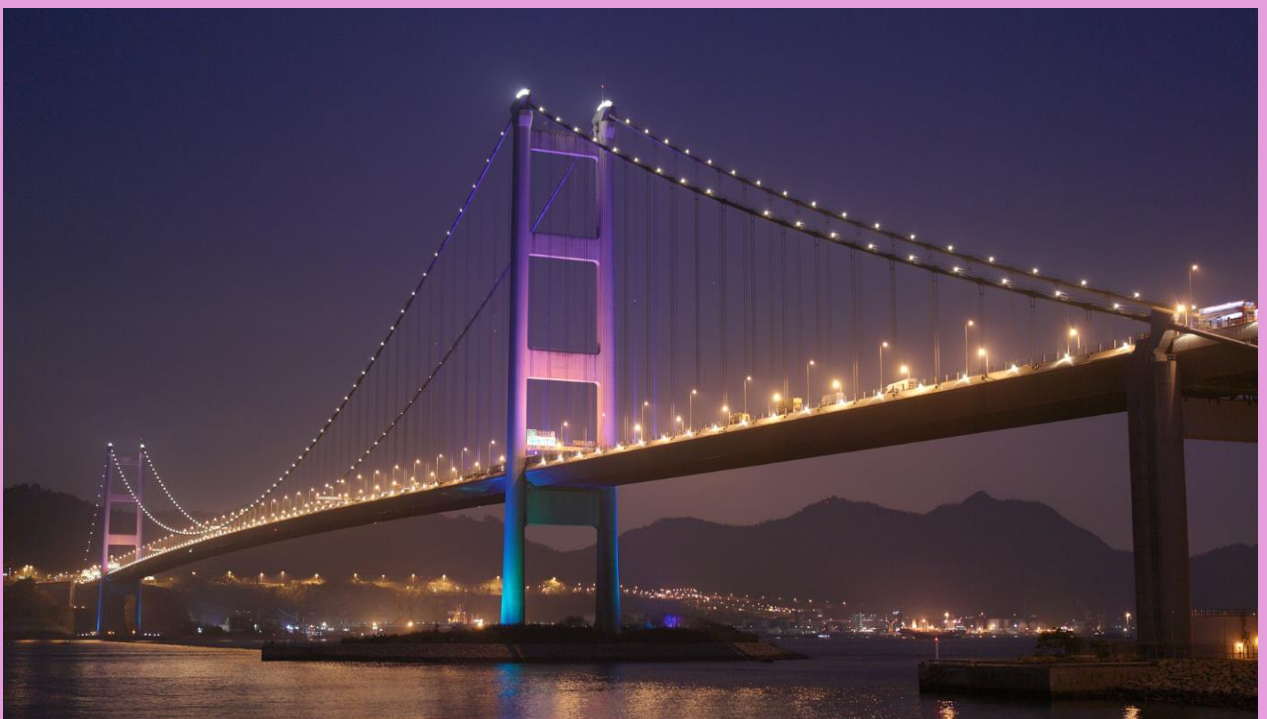
กำหนดเดินทาง

DAY1

สนามบินนานาชาติสุวรรณภูมิ - สนามบินนานาชาติ CHECK LAP KOK - เดินทาง
ข้ามด่านสู่เขตปกครองพิเศษเซินเจิ้น สาธารณรัฐประชาชนจีน - เดินทางสู่กวางโจว -
ทำบัตรเข้างานกวางเจาเทรดแฟร์ 136 - ซ็อบปิ้งถนนปักกิ่ง

- 02.00 น. คณะมาพร้อมกันที่ สนามบินนานาชาติสุวรรณภูมิ อาคารผู้โดยสารขาออกระหว่างประเทศ ชั้น 4 ประตูทางเข้าหมายเลข 7 เคาน์เตอร์ K สายการบิน HONGKONG AIRLINES (HX) โดยมีเจ้าหน้าที่ของบริษัทฯคอยให้การต้อนรับและอำนวยความสะดวกก่อนขึ้นเครื่อง
- 05.00 น. นำท่านบินลัดฟ้าสู่ เกาะฮ่องกง โดยสายการบิน HONGKONG AIRLINES (HX) เที่ยวบินที่ HX768 ให้บริการผู้โดยสารด้วยเครื่องบินรุ่น AIRBUS A 320
- 09.00 น. เดินทางถึง สนามบินนานาชาติ CHEK LAP KOK ฮ่องกง ซึ่งอดีตเคยเป็นส่วนหนึ่งในเครื่องจักรภาพ และได้ส่งกลับคืนสู่ประเทศจีนเมื่อปี ค.ศ. 1997 ปัจจุบันได้กลายเป็นเขตปกครองพิเศษของจีน มีขนาดพื้นที่ไม่ใหญ่โตนักแต่มีความหลากหลาย มีประวัติศาสตร์อันยาวนานที่น่าสนใจ ขณะเดียวกันก็แฝงไว้ซึ่งความทันสมัยและวิถีชีวิตที่มีสีสัน จึงได้รับการขนานนามว่า เป็นเสน่ห์แห่งตะวันออก

หลังผ่านพิธีการตรวจคนเข้าเมืองแล้วนำทุกท่านเดินออกประตูทางออก B พบกับมัคคุเทศก์ท้องถิ่นรอรับคณะ



หลังจากนั้นนำท่านเดินทางสู่เมือง **เซินเจิ้น (โดยรถไฟ)** เป็นเขตเศรษฐกิจพิเศษของจีน เดิมเป็นเพียงหมู่บ้านชาวประมงธรรมดาอยู่ในมณฑลกว่างตุง มีเนื้อที่ 2,020 ตารางกิโลเมตร ตัวเมืองเซินเจิ้นได้รับการวางระบบผังเมืองอย่างมีประสิทธิภาพภูมิทัศน์และสภาพแวดล้อมที่เป็นระเบียบสวยงาม

เมื่อเดินทางถึงด่านตรวจคนเข้าเมือง รบกวนลูกค้าลากกระเป๋าใส่สัมภาระของตนเองเพื่อความรวดเร็ว

กลางวัน

รับประทานอาหารกลางวัน ณ ภัตตาคาร

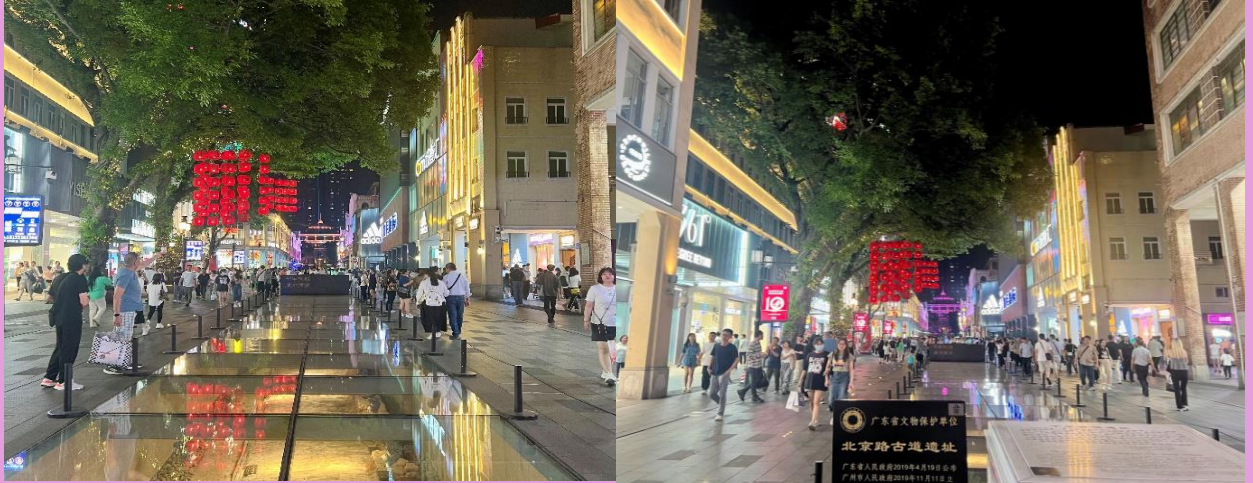
จากนั้นนำท่านเดินทางต่อสู่ **เมืองกว่างเจา โดยรถไฟ** (ใช้เวลาเดินทางประมาณ 2 ชั่วโมง)

กว่างโจว หรือ **กว่างเจา** เป็นเมืองเอกของมณฑลกว่างตุง กว่างโจวเป็นเมืองใหญ่สุดทางภาคใต้ของจีน ซึ่งเป็นมณฑลซึ่งเป็นที่ตั้งของเขตเศรษฐกิจพิเศษทั้ง 3 แห่งของจีนคือ **เซินเจิ้น จูไห่และซัวเถา** นอกจากนั้นเมืองกว่างโจวยังมีสำเนียงเฉพาะถิ่นที่ถือว่าเป็นมาตรฐานของฮ่องกงและมาเก๊า เรียกว่า สำเนียงกว่างโจว

เมืองกว่างโจว ตั้งอยู่ปากแม่น้ำจูเจียงและเป็นเมืองที่ใหญ่ที่สุดทางตอนใต้ของสาธารณรัฐประชาชนจีนมีความประวัติศาสตร์ ยาวนาน เป็นจุดเริ่มของเส้นทางสายไหมนครี่งอดีตและยังคงเป็นเมืองท่าเสรีแห่งแรกและแห่งเดียวที่เปิดต้อนรับชาวตะวันตกที่เข้ามาติดต่อค้าขายกว่างโจวแม้จะเป็นศูนย์กลางในการปฏิรูปเศรษฐกิจจีนแต่กว่างโจวยังมีภูมิหลังทางประวัติศาสตร์ที่ยาวนานในรูปสถานที่สำคัญต่าง ๆ ปัจจุบันกว่างโจวมียุทธศาสตร์เป็นเมืองในเขตเศรษฐกิจการค้าที่มีความเจริญรุ่งเรืองมากที่สุดในภาคใต้ของจีนและยังได้รับสถานะเป็นหนึ่งในสามเมืองท่าที่สำคัญที่สุดของจีน อีกทั้งยังเป็นเมืองที่มีผลผลิตโดยรวมมากที่สุดด้วย นอกจากนั้นยังมีการคมนาคมขนส่งที่สะดวกและทันสมัย มีระบบรถไฟใต้ดินครอบคลุมเมืองชั้นในทั้งหมด รวมทั้งด้านภูมิอากาศ อาหารและการดำรงชีวิตตลอดจนความเป็นอยู่ก็มีความคล้ายคลึงกับประเทศไทย



ให้ท่านอิสระช้อปปิ้งที่ **Beijing Lu (เป่ย์จิงลู่)** หรือ ถนนปักกิ่ง ถนนคนเดินที่เป็นแหล่งช้อปปิ้งยอดนิยมของเมืองกวางโจว เรียกได้ว่าใครไปใครมากวากโจว ก็ไม่พลาดที่จะแวะมาเดินเที่ยวดูสักครั้ง ตลอดสองข้างทางของถนนเส้นนี้ เป็นร้านค้าที่ขายสินค้าพวกเสื้อผ้าแบรนด์ต่างๆ ร้านขายของที่ระลึก ของกิน ของฝาก ร้านอาหารต่างๆ มากมาย แลมหอนี้ยังมีวัดพระใหญ่ ซึ่งที่นี่มีศาลเจ้าที่ทำจากไม้ทั้งหมด 5 ชั้น ที่ได้รับการขึ้นทะเบียนเป็น มรดกของมณฑลกวางตุ้งอีกด้วย



คำ รับประทานอาหารค่ำ ณ ภัตตาคาร ****เมนู เปิดปักกิ่ง**



STARRY FOUR SEASONS HOTEL FOSHAN ระดับ 4 ดาว

NO. 11 Jihua Six-way, Chancheng Foshan City



DAY2

เข้าชมงานกวางเจา เทรดแฟร์ ครั้งที่ 136 ตามอัยาศัย

เช้า รับประทานอาหารเช้า ณ ห้องอาหารของโรงแรม (บริการท่านด้วยบุฟเฟต์ของโรงแรม)
นำท่านเดินทางสู่ ศูนย์แสดงสินค้านานาชาติกวางเจา เพื่อเข้าชมงานกวางเจาเทรดแฟร์ครั้งที่ 136 งานออกร้านระดับโลก เพื่อให้ท่านได้มองหาช่องทางทางธุรกิจจากผู้ประกอบการมากกว่า 8,000 ราย ที่มารวมกันซึ่งเป็นงานที่ผู้ผลิตรายใหญ่ พบกับผู้ประกอบการในแต่ละมณฑลของจีน รวมทั้งนักธุรกิจทั่วโลกให้ความสนใจ Chinese Export Commodities Fair แหล่งรวมสินค้าทุกประเภท



กลางวัน อีรระท่านรับประทานอาหารกลางวันตามอัยาศัย

ได้เวลาอันสมควร นำท่านรับประทานอาหารค่ำ

ค่ำ รับประทานอาหารค่ำ ณ ภัตตาคาร



STARRY FOUR SEASONS HOTEL FOSHAN ระดับ 4 ดาว

NO. 11 Jihua Six-way, Chancheng Foshan City



DAY3

เข้าชมงานกวางเจา เทรดแฟร์ ครั้งที่ 136 ตามอัธยาศัย

เช้า รับประทานอาหารเช้า ณ ห้องอาหารของโรงแรม (บริการท่านด้วยบุฟเฟต์ของโรงแรม)
นำท่านเดินทางสู่ ศูนย์แสดงสินค้านานาชาติกวางเจา เพื่อเข้าชม **ชมงานกวางเจาเทรดแฟร์ครั้งที่ 136** งานออกร้านระดับโลก เพื่อให้ท่านได้มองหาช่องทางทางธุรกิจจากผู้ประกอบการมากกว่า 8,000 ราย ที่มารวมกันซึ่งเป็นงานที่ผู้ผลิตรายใหญ่ พบกับผู้ประกอบการในแต่ละมณฑลของจีน รวมทั้งนักธุรกิจทั่วโลกให้ความสนใจ **Chinese Export Commodities Fair** แหล่งรวมสินค้าทุกประเภท



กลางวัน อีกระทานรับประทานอาหารกลางวันตามอัธยาศัย

ได้เวลาอันสมควรพบกัน ณ จุดนัดหมาย

ค่ำ รับประทานอาหารค่ำ ณ ภัตตาคาร พิเศษ!!! **บุฟเฟต์นานาชาติ**





STARRY FOUR SEASONS HOTEL FOSHAN ระดับ 4 ดาว

NO. 11 Jihua Six-way, Chancheng Foshan City



DAY4

เดินทางกลับสู่เซินเจิ้น - วัดกวนอู - Zhongshuge BookShop - ลงร้านบัวหิมะ - ลงร้านหยก - ตลาดตงเหมิน - โชว์ม่านน้ำ 3 มิติ

เช้า **รับประทานอาหารเช้า ณ ห้องอาหารของโรงแรม (บริการทำด้วยบุฟเฟต์ของโรงแรม)**

หลังจากนั้นนำท่านเดินทางสู่เมือง **เซินเจิ้น (โดยรถไฟ)** เป็นเขตเศรษฐกิจพิเศษของจีน เดิมเป็นเพียงหมู่บ้านชาวประมงธรรมดาอยู่ในมณฑลกว่างตุง มีเนื้อที่ 2,020 ตารางกิโลเมตร ตัวเมืองเซินเจิ้นได้รับการวางระบบผังเมืองอย่างดีมีสภาพภูมิทัศน์และสภาพแวดล้อมที่เป็นระเบียบสวยงาม

จากนั้นนำท่านเดินทางสู่ **วัดกวนอู (Guan Yu Temple)** เป็นวัดอันศักดิ์สิทธิ์ที่คนเซินเจิ้นนิยมมาไหว้ขอพรในเรื่องหน้าที่การงาน โดยเฉพาะข้าราชการ ซึ่งเทพเจ้ากวนอู เป็นสัญลักษณ์ของความซื่อสัตย์ ความจงรักภักดี ความกล้าหาญ โศคลาภ และยังเปรียบเสมือนเป็นตัวแทนของความเด็ดเดี่ยว เป็นธรรมและกล้าหาญ

นำท่านเข้าชม **Zhongshuge BookShop** ร้านหนังสือมูม สุดปังแห่งเซินเจิ้น ได้รับการยกย่องว่าเป็นหนึ่งในร้านหนังสือที่สวยงามที่สุดในประเทศจีน ซึ่งร้านนั้นตั้งอยู่ที่ชั้น 1 ศูนย์การค้า OH Bay Mall โดยภายในร้านมีขนาดถึง 14,000 ตารางฟุตเต็มไปด้วยหนังสือ และมุมถ่ายรูปสุดปังจะเป็นตู้หนังสือที่คล้ายบันไดวนหนังสือขนาดใหญ่ที่เป็นเกลียวคดเคี้ยวไปมา ห้ามพลาดมาถ่ายรูปมุมนี้เด็ดขาดนอกจากนั้นด้านในยังมีมุมเก๋ๆ รวมถึงร้านกาแฟให้นั่งชิว

เที่ยง

รับประทานอาหารกลางวัน ณ ภัตตาคารอาหารฮ่องกง

ลงร้านบัวหิมะ ชมสินค้าท้องถิ่นตามนโยบายส่งเสริมการท่องเที่ยวภายใต้การควบคุมของรัฐบาลจีน ประกอบไปด้วย สมุนไพรบัวหิมะ สรรพคุณหลากหลายแก่น้ำร้อนลวก, แผลไฟไหม้, แก้ริดสีดวง, ฮ่องกงฟุต ฯลฯ

ลงร้านหยก ชมสินค้าท้องถิ่นตามนโยบายส่งเสริมการท่องเที่ยวภายใต้การควบคุมของรัฐบาลจีน ประกอบไปด้วย ร้านหยกหยก สินค้าโอท็อปของจีนซึ่งมีประวัติและต้นกำเนิดมายาวนาน จากนั้นแวะชมสินค้าประจำบ้านของชาวจีน

อิสระท่านเดิน **ตลาดตงเหมิน** มีร้านชามากมายในถนน ไม่ว่าจะเป็นแบรนด์ใหญ่ แบรนด์ใหม่ หรือของปลอม ร้านค้ามีแขกจำนวนมากเข้าแถวซื้อหา ถนนคนเดินตงเหมินเป็นหนึ่งในถนนที่ไม่ควรพลาดเด็ดขาด

ค่ำ

รับประทานอาหารค่ำ ณ ภัตตาคาร

ชม **โชว์ม่านน้ำ 3 มิติ** หรือโชว์ **MANGROVE GROOVE** เป็นโชว์น้ำแบบ 3D ที่เมืองเซินเจิ้น พบกับแสง สี เสียง สุดอลังการ



ZTL Hotel Shenzhen

Guangdong Province, Shenzhen, Luohu, 518010 (+86 755 6688 6388)



DAY5

เดินทางกลับสู่เกาะฮ่องกง - วัดหวังต้าเซียน - ร้านจิวเวอรี่ - วัดแชกง - อีสระช้อปปีง
ที่ Nathan Rd. - สนามบินนานาชาติ CHEK LAP KOK - เดินทางกลับประเทศไทย

เช้า รับประทานอาหารเช้า ณ ห้องอาหารของโรงแรม (บริการทำด้วยบุฟเฟ่ต์ของโรงแรม)
นำท่านเดินทางกลับสู่ เกาะฮ่องกง (โดยรถโค้ช)



เที่ยง รับประทานอาหารกลางวัน ณ ภัตตาคารอาหารฮ่องกง



จากนั้นนำท่านสักการะขอพรไหว้พระ ณ **วัดหวังต้าเซียน** เป็นวัดที่มีอายุกว่าครึ่งศตวรรษรายล้อมด้วยอาคารที่พักอาศัยของการเคหะ วัดแห่งนี้ขึ้นชื่อด้านอิทธิฤทธิ์ในการดูแลรักษาโรคภัยไข้เจ็บ จึงได้รับการนับถือเป็นพิเศษจากบรรดาคนป่วย ในช่วงวันก่อนตรุษจีนจะดีต่อสุขภาพมาก ๆ โดยเฉพาะคนท้องถิ่นฮ่องกงที่ส่วนใหญ่ประกอบอาชีพค้าขายเน้นการศึกษาและสุขภาพดี จึงมา

ขอพรให้ไม่เจ็บไข้และขอพรเรื่องการเรียนให้ลูกหลานเรียนเก่งตั้งแต่เริ่มต้นปีใหม่ การทำบุญและขอพรเทพเจ้าเป็นเคล็ดที่ยึดถือกันอย่างเหนียวแน่นเช่นเดียวกับการนับถือเรื่องฮวงจุ้ย **“การขอพรเทพเจ้า ต้องมาพร้อมกับการให้ของเช่นไหว้ตอบแทน”**

จากนั้นนำท่านเข้าเยี่ยมชม **โรงงานฮองกงจิวเวอรี** ให้ท่านได้รู้จักกังหันนำโชคที่เป็นเครื่องลงนำโชคของชาวฮองกงและคนทั่วไป ให้ท่านได้เรียนรู้เกี่ยวกับปีชงการแก้ปีชงตามความเชื่อของศาสตร์แห่งฮวงจุ้ย

หมายเหตุ ทางบริษัทขอสงวนสิทธิ์ในกรณีที่ถูกค้าทุกท่านในกรุ๊ปต้องลงร้านจิวเวอรี, ร้านหยกหรือร้านสมุนไพรมาน เนื่องจากเป็นร้านส่งเสริมสินค้าของประเทศตามนโยบายการท่องเที่ยวภายใต้การควบคุมของรัฐบาล ซึ่งมีส่วนช่วยในการสนับสนุนค่าใช้จ่ายในส่วนต่างๆของโปรแกรมทัวร์ที่ท่านเดินทาง **ทั้งนี้การตัดสินใจซื้อหรือไม่นั้น ขึ้นอยู่กับดุลพินิจของลูกค้าทุกท่านไม่มีการบังคับซื้อแต่ประการใด** แต่ถ้าหากท่านยืนยันที่จะไม่ลงร้านที่บรรจุอยู่ในโปรแกรมทัวร์ กรุณาแจ้งทางบริษัทก่อนทุกครั้ง มิเช่นนั้นแล้วท่านจำเป็นต้องเสียค่าใช้จ่ายเพิ่มท่านละ 500 เหรียญฮองกง ต่อ 1 ร้าน



นำท่านเข้าสักการะ **วัดแชกงหมิว** หรือ **วัดกังหันนำโชค** ตั้งอยู่ที่ตำบลช่าถิ่น ซึ่งถือเป็นชานเมืองของฮองกง เป็นวัดเก่าแก่ของฮองกง สร้างขึ้นเมื่อ 400 กว่าปีผ่านมาแล้วในสมัยราชวงศ์ซิงขึ้นชื่อลือชาในเรื่องความศักดิ์สิทธิ์ในด้านของโชคลาภทรัพย์สินเงินทอง โดยมีรูปปั้นเจ้าพ่อแช่ กัง และดาบไร้พ่ายเป็นสิ่งศักดิ์สิทธิ์ประจำวัด ตำนานเล่าว่าในช่วงปลายของราชวงศ์ซิง แผ่นดินจีนเกิดกบฏมีการก่อกบฏแย่งเมืองขึ้นทั่วประเทศ และเหตุการณ์นี้ได้ก่อให้เกิดบุรุษชาตินักรบที่ชื่อว่าขุนพลแช่ กัง ที่ได้ยกทัพไปปราบปรามความวุ่นวายที่เกิดขึ้นแทบทุกสารทิศและท่านเองก็ได้ชื่อว่าเป็นนักรบที่ได้ชื่อว่าไม่เคยแพ้ใคร เพราะไม่ว่าจะยกทัพไปปราบกบฏที่ไหนก็จะได้รับชัยชนะเสมอ และดาบคู่กายของท่านก็ได้ชื่อว่าเป็นดาบไร้พ่ายเช่นกัน ดาบไร้พ่ายของท่านคนจีนถือว่ามีความ

เป็นมงคลในด้านของศาสตร์ฮวงจุ้ยในเชิงของการต่อสู้เป็นอย่างสูง ธนาครแบงค์ออฟไชน่าของฮ่องกง ถึงกับจำลองดาบของท่านไปก่อสร้างตึกสำนักงานใหญ่ของธนาคารที่มีชื่อว่าตึกไบมิด

เย็น

อิสระท่านรับประทานอาหารเย็นตามอัธยาศัย



จากนั้นให้ท่านได้อิสระ **ช้อปปิ้ง Nathan Rd. (ถนนนาธาน)** ชาช้อปทั้งหลายต่างรู้ว่าหากกำลังมองหาสินค้าแฟชั่นหรือเครื่องสำอาง เครื่องเสริมความงามแล้ว ละก็ต้องมาที่ฮ่องกง เพราะที่นี่คือเมืองในฝันของนักช้อป ที่มีทั้งร้านค้าทันสมัยและมีชื่อเสียงจำหน่ายเครื่องสำอาง แบรินต์ดังจากทั่วโลก รวมไปถึงเสื้อผ้าจากดีไซน์เนอร์ท้องถิ่น รวมถึงสมาร์ตโฟนรุ่นล่าสุด กล้องดิจิตอลวีดีโอหรือแท็บเล็ตแบรินต์ดังจากทั่วโลกในราคาที่ถูกที่สุดอยู่ใช่หรือไม่ ไม่ต้องมองหาที่ไหนไกล คุณเลือกสรรได้ตามต้องการที่ฮ่องกงเท่านั้น เพราะที่นี่มีห้างและถนนที่ขายสินค้าดิจิตอล

ได้เวลาสมควรนำทุกท่านเดินทางสู่ **สนามบินนานาชาติ CHEK LAP KOK** เพื่อทำการเช็คอินตัวเครื่องบินและสัมภาระเพื่อเตรียมตัวกลับประเทศไทย

23.50 น. เหนือฟ้ากลับสู่ ประเทศไทย โดยสายการบิน **HONGKONG AIRLINES (HX)** เที่ยวบินที่ **HX 767** ให้บริการผู้โดยสารด้วยเครื่องบินรุ่น **AIRBUS A 320**



01.50 น. คณะเดินทางถึง **สนามบินนานาชาติสุวรรณภูมิ** กรุงเทพฯ โดยสวัสดิภาพและความประทับใจ

■■■■■■■■■■ ขอขอบพระคุณทุกท่านค่ะ ■■■■■■■■■■

กำหนดการเดินทาง		
กำหนดการเดินทาง	ผู้ใหญ่ ห้องละ 2-3 ท่าน	พักเดี่ยวเพิ่ม
24-28 ตุลาคม 2567	29,900.-	6,500.-
**อัตรานี้ไม่รวมค่าทิปไกด์ท้องถิ่น และ คนขับรถ ท่านละ 1,500 บาท/ท่าน ชำระพร้อมค่าทัวร์ส่วนที่เหลือ		

เพื่อประโยชน์ของท่านทางบริษัทฯ ขอรบกวนท่านได้อ่านและทำความเข้าใจรายละเอียดรวมถึง เงื่อนไขต่าง ๆ ที่ได้ระบุไว้ใน
 ท้ายโปรแกรมนี้ หลังจากท่านชำระค่าใช้จ่ายเพื่อยืนยันการใช้บริการเข้ามาแล้ว
 ทางบริษัทฯ ถือว่าท่านได้ยอมรับ ยินยอมและยินดีปฏิบัติตามรายละเอียดต่าง ๆ ที่ได้ระบุไว้



4-Step ทำบัตรเข้างาน Canton Fair ✨



1. สำเนาพาสปอร์ตแบบเต็ม
ชัดเจน ไม่สะท้อนเงา



2. รูปถ่าย 2 นิ้ว 2 รูป



3. นามบัตรภาษาอังกฤษ
ของผู้เดินทางจำนวน 2 ใบ



3. สำเนาบัตรเข้างานที่เคยได้รับ
(กรณีคนที่มีบัตรเข้างาน)



รายละเอียดงานแฟร์ PHASE2



กวางเจาเทรดแฟร์

ครั้งที่ 136

งานจัดแสดงสินค้า ระหว่างวันที่
15 ตุลาคม - 04 พฤศจิกายน 2567



PHASE2

23-27 ต.ค 2567

- เซรามิกรายวัน
- เครื่องครัว, ผลิตภัณฑ์ในครัวเรือน
- งานฝีมือแก้ว
- ของตกแต่งบ้าน
- อุปกรณ์ทำสวน
- อุปกรณ์เทศกาล
- ของขวัญและของขวัญพรีเมียม
- นาฬิกาและแว่นตา
- เซรามิกงานฝีมือ
- งานฝีมือทอผ้าและหวายเหล็กล
- วัสดุก่อสร้างและตกแต่ง
- อุปกรณ์ห้องน้ำ
- เฟอร์นิเจอร์
- เหล็กลและหินตกแต่งและสิ่งอำนวยความสะดวกสปา
กลางแจ้ง
- นิทรรศการนำเข้า

**ข้อมูลการจัดแสดงสินค้าข้างต้นอาจมีการเปลี่ยนแปลงได้ โดยผู้จัดงาน ** ติดต่อสอบถามข้อมูลเพิ่มเติมได้ที่ 02 735 0909

อัตราค่าบริการนี้รวม

- ค่าธรรมเนียมทำบัตรเข้างาน ในกรณีที่ท่านไม่เคยทำบัตรเข้างานมาก่อน
- ค่าธรรมเนียมวีซ่าเข้าประเทศจีนแบบหมู่คณะ (เฉพาะพาสปอร์ตไทยเท่านั้น) กรณีท่านที่มีวีซ่าจีนอยู่แล้วทางบริษัทไม่สามารถทำคืนค่าใช้จ่ายในส่วนนี้ได้เนื่องจากค่าใช้จ่ายดังกล่าวเป็นการบริการแบบหมู่คณะ
- ค่าบัตรโดยสารเครื่องบินชั้นประหยัด ไป-กลับ ตามเส้นทางที่ระบุในรายการทัศนจร ไป-กลับ พร้อมคณะ (กรณีต้องการไป-กลับ นอกเหนือจากรายการข้างต้น >>>> ต้องตรวจสอบค่าธรรมเนียมของสายการบินนั้น ๆ)
- ค่าเข้าชมสถานที่ต่าง ๆ ตามรายการ
- ค่าที่พักตามระบุในรายการ พักห้องละ 2-3 ท่าน ตามโรงแรมที่ระบุหรือเทียบเท่า
- ค่ารถรับ-ส่ง และนำเที่ยวตามรายการ
- ค่าภาษีสนามบินทุกแห่งที่มี
- ค่าจ้างมัคคุเทศก์คอยบริการตลอดการเดินทาง
- ค่าน้ำหนักกระเป๋าสัมภาระโหลดลงใต้ท้องเครื่อง *** ท่านละ 1 ใบ ๆ ละไม่เกิน 23 กิโลกรัม ทั้งขาไป-กลับ (ตามเงื่อนไขของสายการบิน) และสัมภาระหิ้วขึ้นเครื่องน้ำหนักไม่เกิน 7 กิโลกรัม
- ค่าประกันอุบัติเหตุระหว่างเดินทาง วงเงินท่านละ 1,000,000 บาท (เงื่อนไขตามกรมธรรม์)

อัตราค่าบริการนี้ไม่รวม

- ค่าธรรมเนียมทิปคนขับรถและไกด์ท้องถิ่นท่านละ 1,500.- บาท / ท่าน / ทริป ชำระพร้อมค่าทัวร์ส่วนที่เหลือ
- ค่าธรรมเนียมทำบัตรเข้างาน ในกรณีที่ท่านเคยมีบัตรแล้วสูญหาย ประมาณ 200 หยวน
- ค่าใช้จ่ายส่วนตัว อาทิ ค่าทำหนังสือเดินทาง, ค่าโทรศัพท์ส่วนตัว, ค่าซักรีด, มินิบาร์ในห้อง, รวมถึงค่าอาหาร และเครื่องดื่มที่สั่งเพิ่มนอกเหนือรายการ (กรุณาติดต่อหัวหน้าทัวร์หรือมัคคุเทศก์ท้องถิ่น)
- ค่าภาษีมูลค่าเพิ่ม 7% และค่าภาษีหัก ณ ที่จ่าย 3% (บวกราคาเพิ่มในกรณีที่ท่านต้องการใบกำกับภาษี VAT หรือออกใบเสร็จในชื่อบริษัท ห้างร้าน องค์กร ฯลฯ)
- ค่าน้ำหนักกระเป๋าสัมภาระที่หนักเกินจากสายการบินกำหนด (ท่านละ 1 ใบ ๆ ละไม่เกิน 23 กิโลกรัม ทั้งขาไป-กลับ)
- ค่าวีซ่าสำหรับพาสปอร์ตต่างดาว หรือกรณีรัฐบาลจีนยกเลิกวีซ่ากรุ๊ป มีค่าธรรมเนียม 4,000.-บาท/ท่าน
- ค่าปรับ ค่าเสียหายต่างๆ อันเกิดจากการกระทำและการละเมิดกฎหมายในท้องถิ่นนั้น ๆ โดยตัวของท่านเอง เช่น การทิ้งขยะ สุมบุหรี่ ในสถานที่ต้องห้ามที่มีการแจ้งเตือนโดยป้ายหรือสัญลักษณ์ใด ๆ อย่างชัดเจน

ข้อกำหนด

1. กำหนดการตามรายการข้างต้นสามารถปรับเปลี่ยนได้ตามความเหมาะสม ทั้งนี้ขึ้นอยู่กับปัจจัยต่างๆ เช่น สภาพอากาศ การจราจร และเหตุสุดวิสัยอื่นๆ หรือขึ้นอยู่กับเวลาในแต่ละสถานที่ของผู้ร่วมเดินทางทุกท่าน ซึ่งตัวแทนของบริษัทคือหัวหน้าทัวร์จากประเทศไทย หรือมัคคุเทศก์ท้องถิ่น ยินดีที่จะดำเนินรายการที่ระบุไว้ตามกำหนด เพื่อให้ผู้

ร่วมเดินทางทุกท่านเกิดความพอใจและประทับใจมากที่สุดโดยจำเป็นต้องได้รับความร่วมมือจากผู้ร่วมเดินทางทุกท่านเป็นสำคัญ

2. ชื่อโรงแรมที่ระบุไว้เป็นโรงแรม **ในมาตรฐานระดับเทียบเท่า ที่ทางบริษัทฯ จัดให้บริการตามงบประมาณของรายการข้างต้น ทั้งนี้ขึ้นอยู่กับทางผู้เดินทางว่ายืนยันใช้บริการช้าหรือเร็ว ในกรณีที่โรงแรมที่ระบุไว้เต็ม ทางบริษัทฯ ต้องขอสงวนสิทธิ์เปลี่ยนเป็นโรงแรมในระดับเทียบเท่าระดับเดียวกัน อนึ่งหากท่านมีประสงค์จัดเป็นคณะส่วนตัว (กรุ๊ปเหมา) ท่านสามารถติดต่อเจ้าหน้าที่ได้ตลอดเวลา
3. รูปภาพประกอบรายการนั้น ทางบริษัทฯ นำมาใช้เป็นตัวอย่างเพื่อให้ท่านเห็นภาพว่าสถานที่หรืออาหารที่จัดให้บริการประมาณนี้ จึงขอเรียนแจ้งให้ท่านทราบว่า ของจริงอาจมีการเปลี่ยนแปลงไปบ้างไม่ตรงตามรูปภาพประกอบทั้งหมด 100%
4. หากวันเดินทางตามรายการตรงกับช่วงวันหยุดยาวหรือวันหยุดนักขัตฤกษ์ อาจมีการเปลี่ยนแปลงในเรื่องของการนัดหมายเพื่อป้องกันเหตุสุดวิสัยต่าง ๆ ที่อาจก่อให้เกิดความเสียหายต่อผู้ร่วมเดินทางทุกท่าน ทางบริษัทฯ ขอรบกวนท่านยืนยันให้แน่ชัดอีกครั้งจากทางเจ้าหน้าที่ที่ท่านได้ติดต่อ 2-3 วันก่อนเดินทาง
5. หากท่านถูกเจ้าหน้าที่ตรวจคนเข้าเมืองทั้งของฝั่งไทย และต่างประเทศปฏิเสธการเข้า-ออกประเทศ อันเนื่องมาจากสาเหตุส่วนบุคคล ขึ้นอยู่กับดุลยพินิจของเจ้าหน้าที่ในการพิจารณา อันเป็นเหตุการณ์ที่อยู่นอกเหนือความรับผิดชอบ ทางบริษัทฯ ขอสงวนสิทธิ์ที่จะรับผิดชอบหรือคืนค่าใช้จ่ายใด ๆ
6. รายการท่องเที่ยวต่างประเทศแต่ละประเทศจะแตกต่างกันไป ตามนโยบายการส่งเสริมหรือสนับสนุนสินค้าภายในประเทศภายใต้การดูแลของรัฐบาลประเทศนั้น ๆ เนื่องจากร้านต่าง ๆ ดังกล่าวมีส่วนช่วยในการสนับสนุนค่าใช้จ่ายบางส่วนในรายการ ดังนั้นแล้วทางบริษัทฯ ขอเรียนแจ้งให้ผู้ร่วมเดินทางทุกท่านต้องลงร้านต่าง ๆ ที่ระบุไว้ในรายการ ทั้งนี้ การตัดสินใจอุดหนุนสินค้าเหล่านั้นขึ้นอยู่กับดุลยพินิจ ความพอใจและเต็มใจของแต่ละท่าน ไม่มีการบังคับขู่เข็ญแต่ประการใด แต่หากท่านยืนยันที่จะไม่ลงร้านตามรายการ ท่านจะต้องแจ้งกับทางบริษัทฯ เนื่องจากจำต้องเสียค่าใช้จ่ายเพิ่มเพื่อทดแทนในส่วนเดิมที่ร้านต่าง ๆ เหล่านั้นต้องสนับสนุน โดยปกติทั่วไปหากไม่ลงร้านจะต้องเสียค่าใช้จ่ายเพิ่มดังนี้
 1. ฮ็องกง 500 HKD / ร้าน / ท่าน
 2. จีน 500 CNY / ร้าน / ท่าน

หากท่านประสงค์ไม่ลงร้านแต่ไม่แจ้งกับทางบริษัทฯ ก่อนเดินทาง ทางบริษัทฯ ต้องขออภัยในการร้านต่าง ๆ อาจเรียกเก็บท่านเพิ่มในจำนวนที่มากกว่าที่ระบุไว้ข้างต้น ณ ต่างประเทศ

7. กรณีที่ท่านจัดเป็นคณะส่วนตัว(กรุ๊ปเหมา) เพื่อศึกษาดูงานไม่ว่าภาคส่วนใด ๆ รบกวนท่านแจ้งกับทางบริษัทฯ ก่อนยืนยันสำรองที่นั่งทุกครั้ง เนื่องจากการศึกษาดูงานบางประเภทจำเป็นต้องใช้มัดคุเทศก์ท้องถิ่นที่ต้องมีความชำนาญเฉพาะด้าน
8. รายการอาหารที่ระบุไว้ในกำหนดการนั้น ทางบริษัทฯ จัดบริการตามมาตรฐานทั่วไปปกติ หากท่านจำเป็นต้องรับประทานอาหารเฉพาะ เช่น เจ, มังสวิรัติ, มุสลิม, ฮาลาล หรือแพ้อาหารชนิดใด ๆ รบกวนท่านแจ้งกับเจ้าหน้าที่ก่อนเดินทางทุกครั้ง

การยืนยันสำรองที่นั่ง

- ชำระยอดมัดจำตามจำนวนที่ระบุใน INVOICE (ใบแจ้งหนี้) เพื่อยืนยันการสำรองที่นั่งท่านละ **15,000.-บาท**

1. การชำระโดยเงินสด

ในกรณีที่ท่านสะดวกและสามารถเดินทางเข้ามาชำระยอด ณ บริษัท ได้ด้วยตัวท่านเอง

2. **การชำระโดยการทำธุรกรรมผ่านธนาคาร** หากท่านไม่สะดวกหรือไม่สามารถเดินทางเข้ามาชำระ ณ บริษัท ได้ ท่านสามารถทำการโอนผ่านธนาคารหรือทำธุรกรรมผ่าน MOBILE APPLICATION หลังเสร็จสิ้นการทำธุรกรรมแล้ว ขอรบกวนท่านได้ส่งหลักฐานนั้น ๆ ไม่ว่าจะเป็น สลิปการโอน, ใบเสร็จจากเคาน์เตอร์ หรือรูปถ่ายที่ถูกต้องบันทึกจาก MOBILE APPLICATION

3. การชำระโดยบัตรเครดิต

- กรณีเข้าชำระที่บริษัทฯ เสีย **ค่าธรรมเนียมการใช้บัตร 2.5%** ของยอดที่ท่านต้องการชำระ
- กรณีชำระแบบออนไลน์ เสีย **ค่าธรรมเนียมการใช้บัตร 3.5%** ของยอดที่ท่านต้องการชำระ

กรณียกเลิกการสำรองที่นั่ง

- **กรณียกเลิกการเดินทางไม่คืนเงินมัดจำทุกกรณี**

เงื่อนไขเพิ่มเติมที่ควรทราบ

1. บัตรโดยสารสายการบิน

- **ประเภทหมู่คณะ** เงื่อนไขสากลเบื้องต้นคือ ท่านต้องเดินทางไป-กลับ พร้อมคณะตามรายละเอียดวันและเวลาที่ระบุไว้ในรายการเท่านั้น กรณีที่ท่านมีความประสงค์ใดๆ อันนอกเหนือจากคณะแล้ว ท่านต้องแจ้งกับทางบริษัทฯ ก่อนยืนยันสำรองที่นั่ง เนื่องจากทางบริษัทฯ ต้องทำเรื่องขออนุมัติเข้าไปยังสายการบินทั้งนี้แล้ว อาจมีค่าธรรมเนียมหรือการขอเอกสารต่างๆ เพื่อประกอบการพิจารณา จึงใคร่ขอความกรุณาจากลูกค้าทุกท่านทำความเข้าใจให้ตรงกันว่า เงื่อนไขแต่ละสายการบินไม่เหมือนกัน บริษัทฯ เองเป็นตัวแทนจำหน่ายบัตรโดยสารสายการบินซึ่งยินดี และเต็มใจที่จะดำเนินการแทนท่าน แต่ไม่มีอำนาจใดๆ ในการอนุมัติทุกกรณี ขึ้นอยู่กับการพิจารณาของสายการบิน
- **ประเภทราคาพิเศษ** เงื่อนไขสากลเบื้องต้นคือ จำเป็นต้องใช้ชื่อ-นามสกุลผู้เดินทางมาจองเข้าไปในระบบ จากนั้นสายการบินจะส่งกำหนดการออกบัตรโดยสารอัตโนมัติผ่านระบบเข้ามา ปกติแล้วจะประมาณ 2 - 7 วัน หลังทำการใส่ชื่อจองเข้าไปในระบบ ด้วยเหตุนี้ทางบริษัทฯ จำเป็นต้องเรียกเก็บยอดให้ครอบคลุมราคาของบัตรโดยสารนั้นๆ ข้อดีคือ ท่านจะได้ราคาที่ถูกลงกว่าปกติ แต่จะมีเวลาตัดสินใจตามระยะเวลาที่สายการบินกำหนดส่วนรายละเอียดเงื่อนไขต่างๆ ท่านสามารถสอบถามกับเจ้าหน้าที่ได้ก่อนยืนยันสำรองที่นั่ง

2. ทางบริษัทฯ ขอสงวนสิทธิ์รับเฉพาะผู้ร่วมเดินทางที่ประสงค์การท่องเที่ยวต่างประเทศเท่านั้น ดังนั้นจะไม่รับผิดชอบและคืนค่าบริการใดๆ จากการที่กองตรวจคนเข้าเมืองทั้งประเทศไทยและต่างประเทศปฏิเสธมิให้ท่านเดินทางออกหรือเข้าประเทศ ด้วยเหตุผลที่เกี่ยวกับตัวของท่านเอง
3. คณะที่เดินทางช่วงวันหยุดหรือเทศกาลที่ต้องการันต์มัดจำกับสายการบิน หรือผ่านตัวแทนในประเทศหรือต่างประเทศ รวมถึงเที่ยวบินพิเศษเช่น CHARTER FLIGHT, EXTRA FLIGHT จะไม่มีการคืนเงินมัดจำหรือค่าทัวร์ทั้งหมด
4. จำนวนผู้เดินทางขั้นต่ำผู้ใหญ่ 15 ท่าน ขึ้นไป (ในกรณีที่ท่านจองกรุ๊ปหน้าร้านที่ไม่ใช่กรุ๊ปส่วนตัว)
5. หนังสือเดินทางต้องมีอายุการใช้งานนับจากวันที่ท่านเดินทาง เหลืออย่างน้อยไม่ต่ำกว่า 180 วัน
6. ตารางเที่ยวบิน ราคาและรายการท่องเที่ยวสามารถเปลี่ยนแปลงได้ตามความเหมาะสม ทั้งนี้ขึ้นอยู่กับปัจจัยต่างๆ ที่ไม่สามารถควบคุมได้ เช่น การจลาจล สภาพแวดล้อม การเมือง ฯลฯ อันเป็นสาเหตุก่อให้เกิดการเปลี่ยนแปลงดังกล่าวโดยมิต้องแจ้งให้ทราบล่วงหน้า ทั้งนี้ ทางบริษัทฯ จะคำนึงถึงผลประโยชน์ของผู้เดินทางเป็นสำคัญ
7. กรณีท่านที่อยู่ต่างจังหวัดจำเป็นต้องโดยสารเครื่องบิน ก่อนจองตัวในประเทศโปรดเช็คเวลาและไฟล์ทบินและการยืนยันจากพนักงานขายอีกครั้งเพื่อความมั่นใจว่า วันเวลาที่ท่านจะทำการจองตัวภายในประเทศนั้นตรงกับคณะที่ท่านได้ชำระไว้กับทางบริษัทฯ และไม่มีข้อผิดพลาดใดๆ ออกเดินทางได้ตามปกติอย่างแน่นอน
8. ทางบริษัทฯ ขอสงวนสิทธิ์ในการรับผิดชอบต่อความเสียหายอันเกิดจากเหตุสุดวิสัยที่ไม่อาจควบคุมได้ เช่น สภาพดินฟ้าอากาศ การก่อกองจลาจล การเมือง สงคราม การประท้วง ความล่าช้าจากสายการบิน การหยุดบินของสายการบินหรือเหตุผลจำเป็นส่วนตัวของท่านเอง ฯลฯ เป็นต้น
9. ท่านไม่สามารถเรียกคืนค่าบริการต่างๆ ที่ระบุไว้ในรายการที่ท่านไม่ใช้ ณ ต่างประเทศ อาทิ ไม่เที่ยวบางรายการ ไม่ทานอาหารบางมื้อ ฯลฯ เนื่องจากทางบริษัทฯ ได้ชำระโดยเป็นที่สิ้นสุดแล้ว
10. ทางบริษัทฯ จะไม่รับผิดชอบใดๆ ทั้งสิ้นหากเกิดสิ่งของสูญหายจากการโจรกรรม และ/หรือ เกิดอุบัติเหตุที่เกิดจากความประมาทของตัวท่านเอง

รายละเอียดที่ควรทราบ

เนื่องจากมาตรการรักษาความปลอดภัยของท่าอากาศยานและมาตรการตรวจคนเข้าเมืองของแต่ละประเทศ ทางบริษัทฯ จึงใคร่ขอรบกวนทุกท่าน โปรดตรวจสอบและปฏิบัติตามคำแนะนำเพื่อประโยชน์ของท่านเอง

1. หนังสือเดินทาง

จะต้องมีอายุการใช้เหลืออย่างน้อย 180 วัน นับจากวันที่ท่านจะเดินทางออกจากประเทศ มิเช่นนั้นแล้วท่านอาจถูกปฏิเสธการขึ้นเครื่องหรือเดินทางออกนอกประเทศ

2. แบตเตอรี่สำรอง

จะต้องนำขึ้นเครื่อง (ความจุไม่เกินอันละ 32,000 mAh ท่านละไม่เกิน 2 อัน) ห้ามเก็บไว้ในกระเป๋าเดินทางที่จะโหลดไว้ได้ต้องเครื่องเด็ดขาด มิเช่นนั้นกระเป๋าเดินทางของท่านอาจถูกเปิดโดยเจ้าหน้าที่

3. เอกสารเข้า-ออกประเทศ

รบกวนท่านลงชื่อ **ให้ตรงตามปรากฏในหนังสือเดินทาง** และต้องเก็บเอกสารไว้กับตัวท่านเอง ห้ามฝากไว้กับผู้อื่น หรือเก็บไว้ในกระเป๋าเดินทางที่จะโหลดใต้ท้องเครื่อง หากมีเด็กที่พิมพ์ลายนิ้วมือในหนังสือเดินทาง บิดา มารดาหรือผู้ปกครองตามกฎหมายสามารถลงชื่อแทนได้เลย

4. ท่านที่เคยมีปัญหาเกี่ยวกับการถูกปฏิเสธให้เข้า-ออกประเทศ หรือเคยถูกส่งกลับ

หากท่านเคยติดปัญหาเกี่ยวกับการเข้า-ออกประเทศ ณ กองตรวจคนเข้าเมืองไม่ว่าประเทศใดก็ได้แล้วแต่รบกวนท่านแจ้งกับเจ้าหน้าที่ของบริษัทฯ ก่อนที่จะทำการสำรองที่นั่งหรือเดินทาง เพื่อการตรวจสอบให้แน่ชัดว่าท่านจะสามารถเดินทางไป-กลับ พร้อมคณะได้โดยไม่ประสบปัญหาใดๆ

5. บรรจุภัณฑ์ของเหลว

สำหรับท่านไหนที่ต้องการนำของเหลวขึ้นเครื่องใส่กระเป๋าถือติดตัวจะต้องบรรจุในบรรจุภัณฑ์และ **มีปริมาณไม่เกิน 100 มิลลิลิตรต่อ 1 ชิ้น (สูงสุดไม่เกิน 10 ชิ้น) ***** เจ้าหน้าที่จะยึดตามตัวเลขปริมาณที่ระบุไว้ในบรรจุภัณฑ์ บรรจุภัณฑ์ดังกล่าวควรใส่ในถุงที่โปร่งใสและสามารถเปิด-ปิดได้ด้วยให้นำถุงขึ้นไปเพียงใบเดียวเท่านั้นการนำผลิตภัณฑ์ของสกินที่ทำจากสัตว์ไม่ว่าเนื้อหมูเนื้อวัวผักผลไม้สดไม่อนุญาตให้นำเข้าประเทศเพื่อป้องกันโรคต่างๆ เพราะหากศุลกากรตรวจพบจะต้องเสียค่าปรับ

6. เวลาเป็นสิ่งสำคัญ

ตามกฎการบิน เคาน์เตอร์สายการบินให้บริการเช็คอินจะปิดให้บริการก่อนเวลาเครื่องออก 60 นาที ฉะนั้นท่านจำเป็นต้องทำการเช็คอินเพื่อรับ **BOARDING PASS** และโหลดกระเป๋าสัมภาระให้เสร็จสิ้นก่อนเคาน์เตอร์จะปิดผู้โดยสารทุกท่านจำเป็นต้องพร้อม ณ ประตูขึ้นเครื่องก่อนเวลาเครื่องออกอย่างน้อย 45 นาที

***** หากวันที่ท่านเดินทางตรงกับช่วงวันหยุดนักขัตฤกษ์ ควรเผื่อเวลาเพื่อป้องกันการไม่ทันขึ้นเครื่อง**